



Mit dem Schwarm mehr erreichen:
FUNDRAISING DURCH CROWDFUNDING

MIT CROWDLENDING ZU EINER HALBEN MILLIONEN EURO

PROJEKTRÄGER



Haus des Stiftens
Engagiert für Engagierte

IN PARTNERSCHAFT MIT

Fundraiser
magazIn

FÖRDERER

FUNDRAISINGBOX 



diefundraiser
by Qmart

Hospiz Tübingen



MIT CROWDLENDING ZU EINER HALBEN MILLIONEN EURO

- **Birgit Auth-Hofmann**

- Jahrgang 1964
- 1982 High School Diploma, Schoolcraft, Michigan
- 1984 Abitur, Heinrich-von-Gagern Gymnasium, Frankfurt am Main

- 1985 – 1993 Siemens AG, Offenbach, Paris, Erlangen
- 2000 – heute Kirchenpflegerin, Tü-Hagelloch
- 2018 – 2020 Kinderhilfswerk ChildFund, Nürtingen
- 2020 – heute Difäm, Fundraising Hospiz

- Seit 1989 Prädikantin der EKHN, 2002 übernommen von ELKW
- 2005 – 2009 Fernstudium Feministische Theologie, Feministische Theologie weltweit
- 2013 – 2014 Ausbildung Kirchenpädagogik
- 2015 – 2016 Fundraising (Referentin), Fundraisingbeauftragte im Kirchenbezirk Tübingen
- 2021 – 2023 Fundraising Manager

MIT CROWDLENDING ZU EINER HALBEN MILLIONEN EURO

I. Definition Crowdfunding

1. Definition Crowdfunding
2. Definition Crowdlending

II. Crowdlending Plattform

1. Xavin
2. Crowdlending Hospiz Tübingen

III. Analyse

1. Lender
2. Vertrauen in die Marke

IV. Aktionen

V. Fragen

Definition Crowdfunding

Crowdfunding:

Ist eine Form der Finanzierung, bei der eine **große Anzahl** von Menschen **kleinere Beträge** über das Internet an Projekte, Ideen oder Unternehmen **spenden** und sie damit finanzieren. Im Gegenzug erhalten die Spender oft ein kleines Geschenk oder eine Anerkennung. Crowdfunding Kampagnen können auf verschiedenen Plattformen gestartet werden, die es ermöglichen, dass viele Menschen einen Beitrag leisten und gemeinsam ein Ziel erreichen.

Crowdinvesting

Crowdinvesting

hingegen ist eine Form der Finanzierung, bei der Menschen in ein Unternehmen oder Projekt investieren, um dafür eine **finanzielle Gegenleistung** in Form von **attraktiven Konditionen** zu erhalten. Im Gegensatz zum Crowdfunding geht es beim Crowdinvesting also um eine finanzielle Rendite. Crowdinvesting-Kampagnen werden oft auf spezialisierten Plattformen durchgeführt, die es Unternehmen ermöglichen, Kapital von vielen Investoren zu sammeln. Die Investoren erhalten dann in der Regel eine Gewinnbeteiligung oder eine feste Verzinsung.

Crowdlending

Crowdlending:

Beim Crowdlending vergibt eine Vielzahl an Menschen einen Kredit. Den Kredit zahlen die Kreditnehmer dann innerhalb der vereinbarten Laufzeit verzinst zurück. Der Kredit über die Crowd wird auch „lending-based crowdfunding“ oder P2P-Kredit (Peer-to-Peer) genannt. „Peer“ ist ein englisches Wort und lässt sich mit „Gleichgestellter“ übersetzen. Man kann also von „Krediten unter Gleichen“ sprechen. Das Besondere beim Crowdlending ist, dass keine Bank über die Kreditvergabe entscheidet. Crowdlending ist aber nicht nur für Privatmenschen möglich. Auch immer mehr Selbstständige und Unternehmen entdecken die Möglichkeiten des direkten Kredits durch die Crowd. Hier spricht man dann auch von einem P2B-Kredit (Peer-to-Business).

Crowdlending Plattform Xavin

Xavin

Aus der Pressemitteilung vom 22. Juli 2020:

Über die Plattform Xavin, die in Kooperation mit der [Landesbank Baden-Württemberg](#) 2018 gegründet wurde, können Bürgerinnen und Bürger gezielt in gemeinnützige und sozial nachhaltige Projekte in Deutschland anlegen und mit dem investierten Geld [soziale Wirkung](#) erzielen.

Projektbeschreibung Hospiz Tübingen

Hospiz Tübingen

Einen gesamtgesellschaftlichen Mehrwert stiften

Eine Anlage in das Projekt ist bewusst mit einer relativ kleinen Rendite verbunden. Doch was eine Anlage in das Projekt tatsächlich bewirkt, ist es zahlreichen Menschen, darunter auch Kindern und Jugendlichen, einen würdigen letzten Lebensabschnitt zu ermöglichen. Die Themen Tod und Sterben werden durch die Unterstützung des Projekts in ein anderes Licht unserer Gesellschaft gerückt und gemeinsam gehen wir die gesamtgesellschaftliche Herausforderung an, den Tod als natürlichen Teil des Lebens anzusehen und ihn nicht zu verdrängen sowie als etwas rein Schlechtes zu betrachten.

www.xavin.eu/projekt/hospiz-tuebingen

Darlehenssummen

500.000 Euro
in Anteilen von

2.500 Euro,
5.000 Euro,
10.000 Euro oder
25.000 Euro

0,7 % Zins

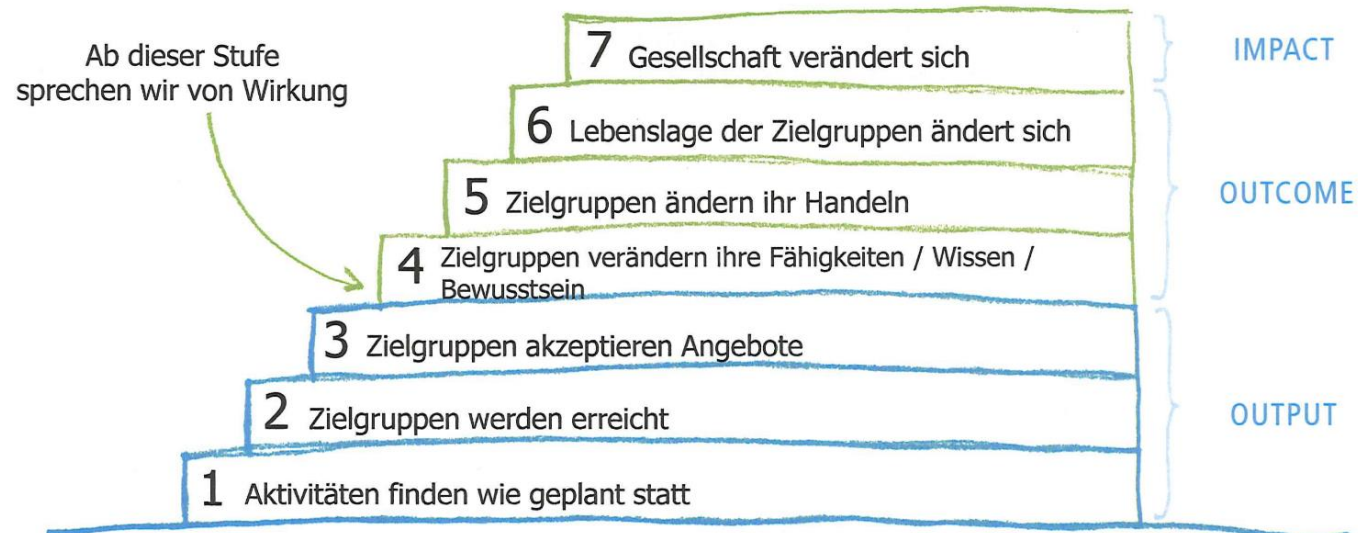
Early Bird plus 0,3 % Zins – bis 15. August 2020

Wirkungstreppe

Praxismodul I: Wirkungsziele entwickeln



Wirkungstreppe

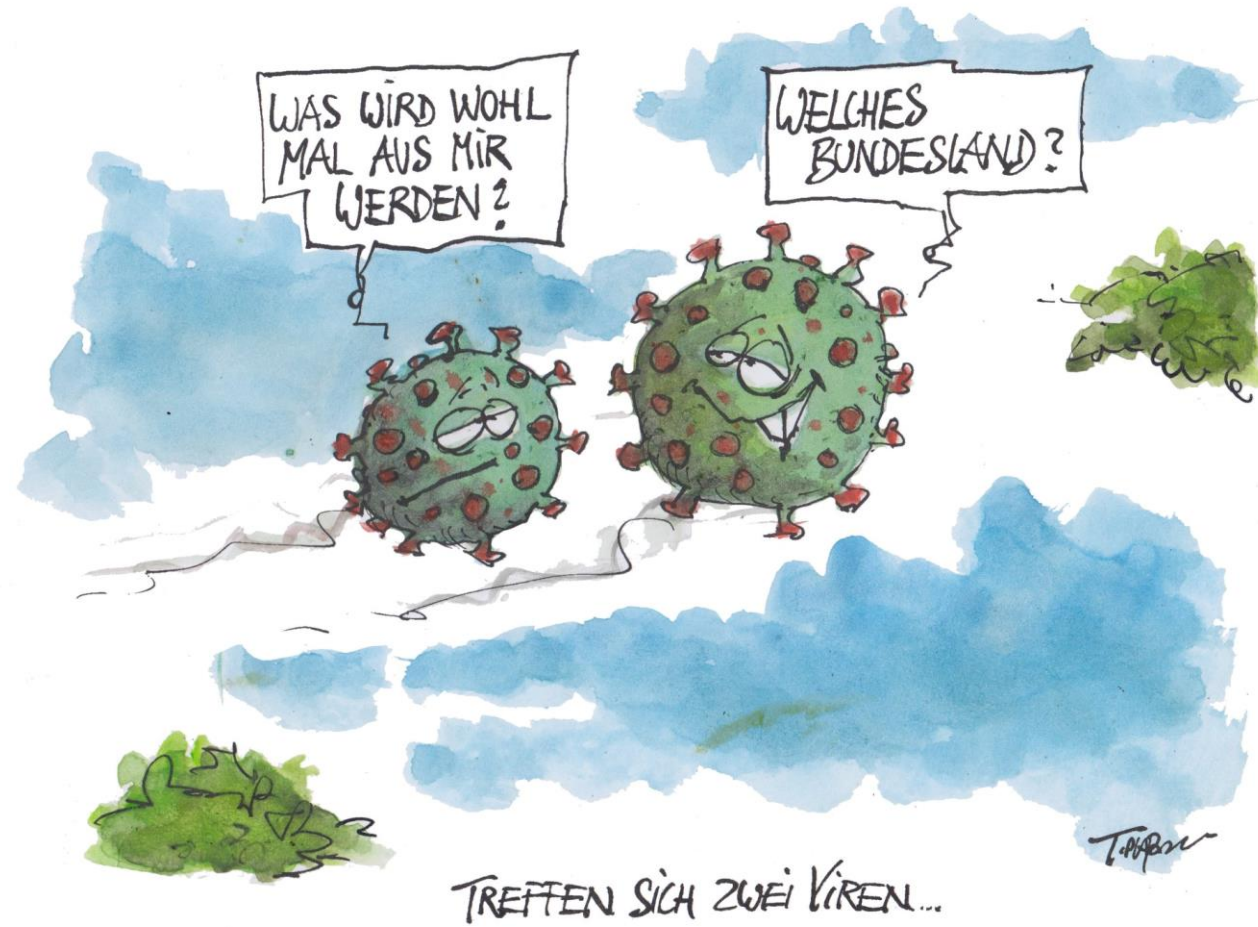


Aus: Kursbuch Wirkung
Phineo

MIT CROWDLENDING ZU EINER HALBEN MILLIONEN EURO

- Pressemitteilung
- Website Xavin
- Schreiben an potentielle Lender
- Digitale Infoveranstaltung mit Vorstellung des Projektes
- Laufzeit des Darlehens 8 Jahre

Das Jahr 2020



Analyse

- Ca. 30 % der Lender haben schon für Difäm oder das Hospiz gespendet.
- 99 % aller Lender aus dem Landkreis Tübingen und angrenzenden Landkreisen
- Ca. 50 % haben bisher ihre Zinsen gespendet.
- Durchschnittsalter betrug zum Zeitpunkt des Crowdlending 63 Jahre.

Das Jahr 2023

2023

?

- Ukraine Krieg
- Inflation
- Personalmangel
- Unsicherheiten

MIT CROWDLENDING ZU EINER HALBEN MILLIONEN EURO

- **Landkreis Tübingen:**
 - 229.000 Einwohner
 - Altersdurchschnitt 41,8 Jahre
- Region Neckar-Alb: **Hier beginnt die Zukunft.**
- **Stadt Tübingen:**
 - 90.000 Einwohner, davon 27.000 Studierende
 - Universitätskliniken, Universität, Theologische Fakultät, Ev. Stift, Stiftskirche, größter Kirchenbezirk der Landeskirche mit 78.000 Gemeindemitgliedern, Mittelpunkt Baden-Württembergs
 - OB Boris Palmer (Grüne)
- **Stadt Rottenburg:**
 - 44.000 Einwohner
 - Sitz der Diözese Rottenburg-Stuttgart
 - BM Stephan Neher (CDU)

Das Difäm

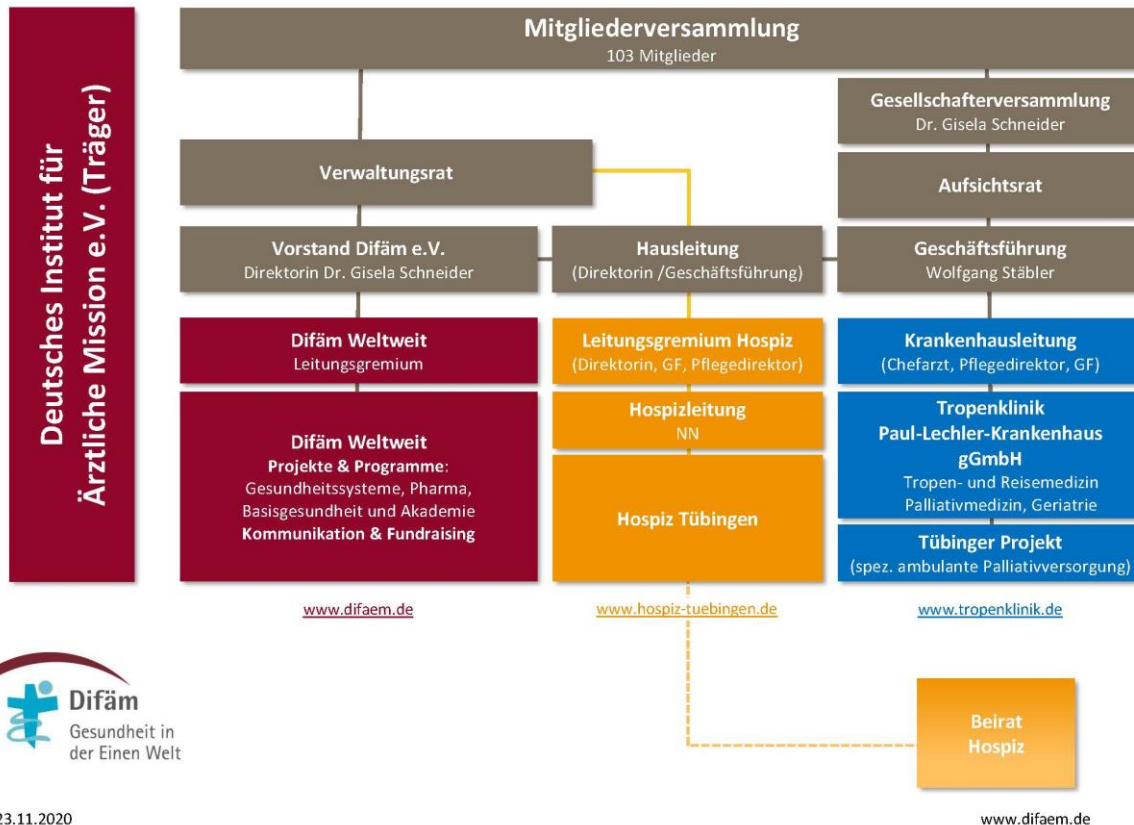
Deutsches Institut für Ärztliche Mission e.V. (Difäm)

1906 gegründet vom Unternehmer **Paul Lechler**

„Unser Christentum darf nicht bloß Weltanschauung sein, sondern es muss sich durch die Tat bewähren.“



Why? Unsere Mission



Ziel 3: Ein gesundes Leben für alle Menschen jeden Alters gewährleisten und ihr Wohlergehen fördern.

MIT CROWDLENDING ZU EINER HALBEN MILLIONEN EURO

Tropenlinik Paul-Lechler Krankenhaus

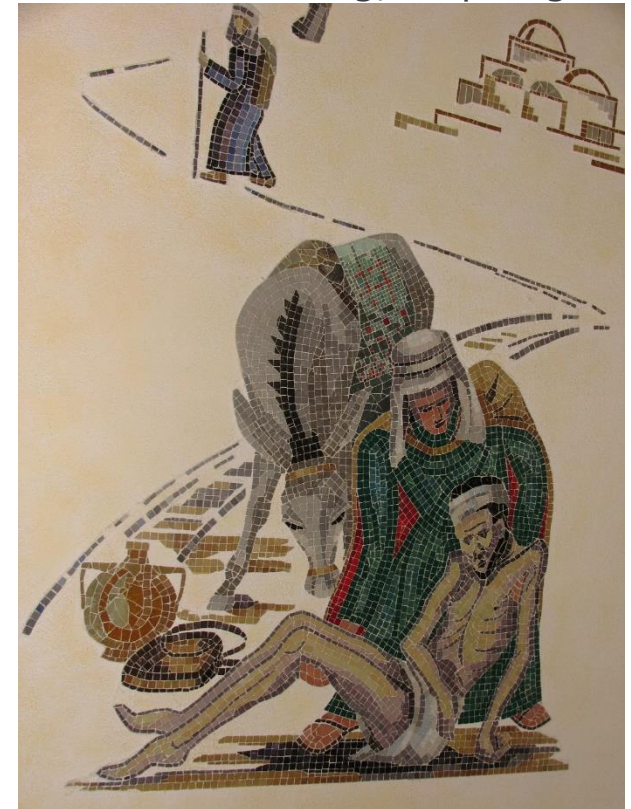
(zweit)größtes deutsches Krankenhaus für **Tropen- und Reisemedizin** mit reisemedizinischer Beratung, Impfungen und Nachuntersuchungen mit hauseigenem Labor.

Weitere Standbeine sind

- die Innere Medizin,
- moderne Geriatrie sowie
- die **Palliativmedizin**.

Tübinger Projekt – ambulanter Palliativdienst (Tüpro)

Spezial ambulante palliativ Betreuung (SAPV) seit 1991



Geschichte des Hospiz Tübingen

Hospiz Tübingen

2013 Gründung des Vereins „Ein Hospiz für Tübingen“

2017 Gründung des Runden Tisches für ein stationäres Hospiz in Tübingen

2018 Pressekonferenz – gemeinsamer Entschluss, ein Hospiz in Trägerschaft des Difäm auf dem Gelände des Difäm zu bauen

2019 Hospizbeirat (Landkreis, Stadt, Tübinger Hospizdienste, „Ein Hospiz für Tübingen“, Difäm)

Oktober 2019 – Grundsteinlegung

Baukosten verdoppelten sich sowohl durch gestiegene Materialpreise als auch durch die Auflage der Stadt, drei Geschosse zu bauen, auf **4.800.000 Euro**.

MIT CROWDLENDING ZU EINER HALBEN MILLIONEN EURO

Finanzierung:

1.000.000 Euro Zusage Lechler Stiftungen
150.000 Euro „Ein Hospiz für Tübingen“
150.000 Euro Tübinger Hospizdienste – ambulant
500.000 Euro – Crowdlending
220.000 Euro - Zuschüsse

2.780.000 Euro – Spenden



MIT CROWDLENDING ZU EINER HALBEN MILLIONEN EURO



Weil Tübingen
so dringend ein Hospiz
braucht, spende ich.

Elisabeth Hege,
Dekanin, Evangelischer Kirchenbezirk Tübingen

(K)EIN PLATZ ZUM STERBEN IN TÜBINGEN?!

Kaum zu glauben, aber in Tübingen
gibt es bislang kein Hospiz – als Ort,
um Sterbende würdevoll zu begleiten.

Ermöglichen Sie den Bau des Hospiz
Tübingen JETZT mit Ihrer Spende!

Hospiz-Spendenkonto
DE56 6415 0020 0004 2188 29



hospiz-tuebingen.de



MIT CROWDLENDING ZU EINER HALBEN MILLIONEN EURO

Infostände in Tübingen, Rottenburg und Mössingen (2020 und 2021)



MIT CROWDLENDING ZU EINER HALBEN MILLIONEN EURO

Spatenstich (Mai 2020), **Richtfest** (März 2021) und **Einweihung** (Oktober 2021) wurden live übertragen und auf rtf1 gesendet.



MIT CROWDLENDING ZU EINER HALBEN MILLIONEN EURO

Einweihung 3. Oktober 2021



MIT CROWDLENDING ZU EINER HALBEN MILLIONEN EURO



MIT CROWDLENDING ZU EINER HALBEN MILLIONEN EURO

Erbelauf Charity Run 2021 – virtuell

Unsere Partner in Afrika unterstützten uns und liefen für das Hospiz Tübingen.

„To give more life to the last days.“ - Es geht nicht darum, dem Leben mehr Tage zu geben, sondern den Tagen mehr Leben.

Erbe spendete 13.500 Euro.

LAUFEND... 
den Tagen mehr Leben geben.
MACH MIT beim **Virtual Charity Run!**
*Egal, ob gehen, laufen, walken oder Handbike fahren -
für das HOSPIZ TÜBINGEN!*

11.09. -
19.09.2021

WWW.TUEBINGER-ERBE-LAUF.DE
ON THE ROAD AGAIN 28. Tübinger **erbelauf** 
VIRTUAL CHARITY RUN
EGAL WIE, EGAL WO, EGAL WANN. 11.09. - 19.09.2021



MIT CROWDLENDING ZU EINER HALBEN MILLIONEN EURO

Evangelischer Kirchenbezirk Tübingen- Kirchenbezirksopfer 2020



Kirchenbezirk sammelte fürs Hospizhaus

Einen Spendenscheck in Höhe von 12 000 Euro überreichte die evangelische Dekanin Elisabeth Hege (rechts) der Direktorin des Difäm und Bauherrin, Dr. Gisela Schneider, fürs Tübinger Hospizhaus. Die Mitglieder in den evangelischen Kirchengemeinden hatten 2020 knapp 12 000 Euro dafür gesammelt, der Kirchenbezirk rundete die Summe auf. „Es ist eins der höchsten Bezirksopfer“, sagte die Dekanin bei der Übergabe auf der Baustelle zwischen Paul-Lechler-Straße und Rotbad. Die Menschen spürten, dass es ein wichtiges Projekt sei. Vor einem Jahr hatte Schneider die Pläne bei der Bezirkssynode vorge-

stellt und um Unterstützung gebeten. Im März 2021 wurde Richtfest gefeiert, für 3. Oktober ist die Eröffnung geplant. „Das Hospiz Tübingen ist das letzte kleine Puzzleteil der hospizlich-palliativen Versorgung im Kreis Tübingen“, so Schneider. Schwerkranke und sterbende Menschen in Tübingen und dem Kreis, bei denen eine Betreuung im häuslichen Umfeld nicht mehr möglich ist, sollen in einem guten Umfeld in Würde begleitet werden. „Wir sammeln weiter und sind dankbar für jede noch so kleine Spende, nur so kann das Projekt schnell umgesetzt werden.“
ST/Bild: Magdalena Smetana

MIT CROWDLENDING ZU EINER HALBEN MILLIONEN EURO

Schwäbisches Tagblatt – Freianzeigen

Inhaberin Elisabeth Frate sagte zu, dass sie das Hospiz unterstützt, solange sie lebt.
Weihnachtsspendenaktion 2018 des Schwäbischen Tagblatts



HOSPIZ TÜBINGEN
Menschen in Würde begleiten

**JETZT MITBAUEN &
SPENDEN**

HOSPIZ-SPENDENKONTO
DE56 6415 0020 0004 2188 29
www.hospiz-tuebingen.de



MIT CROWDLENDING ZU EINER HALBEN MILLIONEN EURO



Hospiz Tübingen - Gästezimmer



Hospiz Tübingen - Gemeinschaftsraum



Fragen ???



Mit dem Schwarm mehr erreichen:
FUNDRAISING DURCH CROWDFUNDING

VIELEN DANK

